

GXV3615WP_HD IP CAMERA



Grandstream Networks, Inc.

1297 Beacon Street, 2nd Floor
Brookline, MA 02446, USA
Tel: +1 (617) 566-9300
Fax: +1 (617) 247-1987

深圳市南山高新科技园中区
科发路2号1栋（朗峰大厦）5楼
电话: +86 755-2601-4600
传真: +86 755-2601-4601

www.grandstream.com

www.grandstream.cn

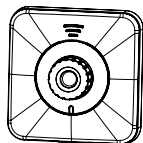
Content

English.....	1
Español.....	11
Français.....	21
简体中文.....	31

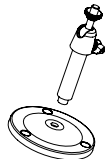
PRECAUTIONS

- Do not attempt to open, disassemble, or modify the device
- Do not use a third party power adapter
- Do not expose this device to temperatures outside the range of -10°C to +55°C
- Do not expose the GXV3615WP_HD to environments outside of the following humidity range: 10-90% RH (non-condensing)

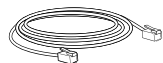
PACKAGE CONTENTS



GXV3615WP_HD

MOUNTING
STAND

POWER ADAPTER



ETHERNET CABLE

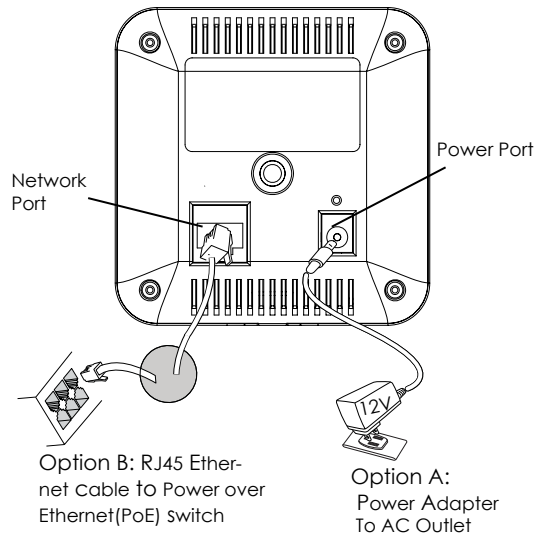
MOUNTING
SCREWS

QUICKSTART GUIDE

~1~

CONNECTING THE GXV3615WP_HD

Refer to the illustration below when following the instructions on the next page.



NOTE: Choose Option A if using the power supply. Or choose Option B if using a Power over Ethernet (PoE) switch.

~2~

Option A

Step 1: Insert the power adapter into the 12V DC port on the GXV3615WP_HD. Plug the other end of the adapter into an AC power outlet.

Step 2: Plug an RJ45 Ethernet cable into the network port. Plug the other into a hub, switch or router.

Option B

Step 1: Plug an RJ45 Ethernet cable into the network port. Plug the other end into a Power over Ethernet (PoE) switch.

Note:

In order to set up the Wi-Fi settings, first connect to the camera through the Ethernet port and configure the WIFI properties using Internet browser.

GXV3615WP_HD CONFIGURATION

Configuring the GXV3615WP_HD using Microsoft Internet Explorer

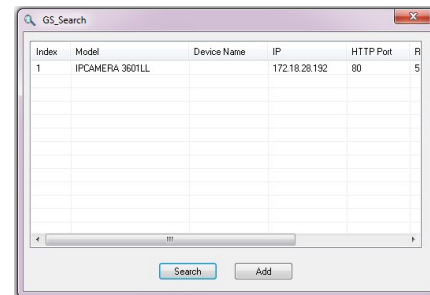
Connect the GXV3615WP_HD to a DHCP server

Step 1: Navigate your browser to:
http://www.grandstream.com/support/gxv_series_surveillance/general/resources/gx_search.zip

Step 2: Run the Grandstream GS_Search tool, that you just downloaded.

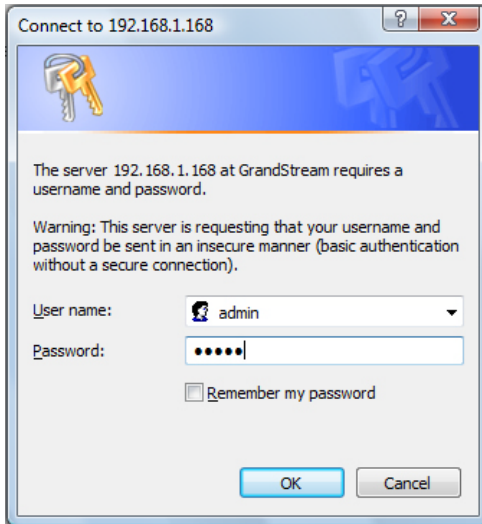
Step 3: Click on the button in order to begin device detection

Step 4: The detected devices will appear in the Output field



Step 5: Open Microsoft Internet Explorer on your PC. Type in the IP in the address bar.

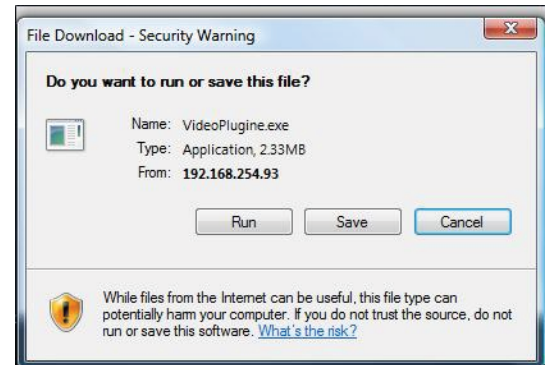
Step 6: A pop-up window will appear with prompts for a user name and password. The default administrator user name and password are both set to "admin" at the default factory configuration.



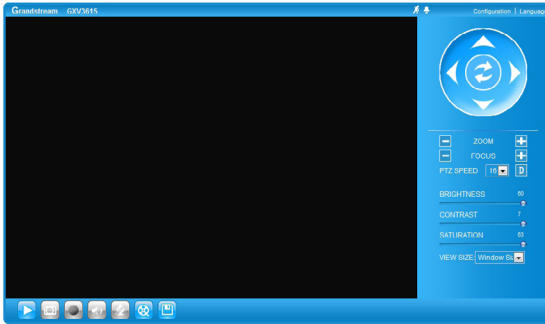
Step 7: Once you log into the GXV3615WP_HD web interface the device will indicate that you need to install or update the video plug in. Click on the text to download the video plug in.

You need to install or update the video plugin, please refresh the page after the download and install! Click Download!

Step 8: Save the VideoPlugine.exe file and then run it on your computer. After this restart Internet Explorer. You should get a confirmation message regarding the installation of the plug in.



Step 9: Once the installation of the plug in is completed, you will see the web page shown in the screenshot on the next page. Click on the play button to view the video feed.



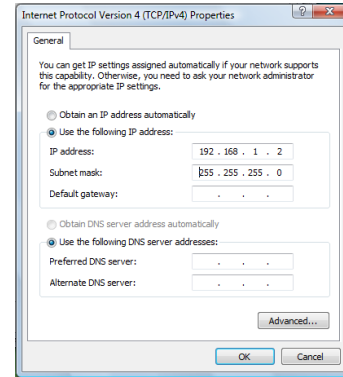
Step 10: Click through the menu on the left hand side of the web UI for more advanced configuration parameters.

Connect the GXV3615WP_HD using Static IP

If the camera does not get a response from the DHCP server after 3 minutes, it can be accessed by the default IP 192.168.1.168

Step 1: Connect your PC and the GXV3615WP_HD to the same network.

Step 2: Set the IP address of your PC to 192.168.1.X. Set the Default Gateway of your PC to 255.255.255.0.

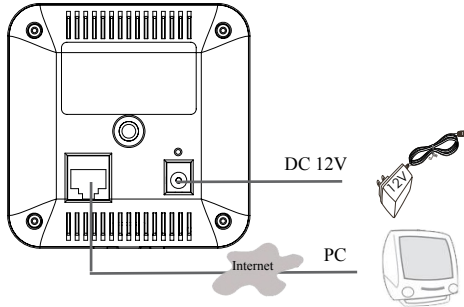


Step 3: Open Microsoft Internet Explorer on your PC. Type 192.168.1.168 in the address bar.

Step 4-7: Please refer to Step 6-9 on Page 5.

Please download the user manual and FAQ for more detailed configuration instructions:
<http://www.grandstream.com/support>

GXV3615WP_HD SAMPLE CONNECTION DIAGRAM

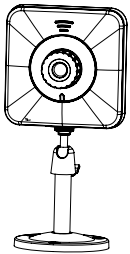


GXV3615WP_HD LENS SPECIFICATIONS

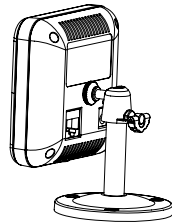
Lens Mount	M12
Image Format	1/3"
Image Sensor	CMOS
Focal Length	4.2 mm
View Angles	71°
Aperture	1.8
Size	14x12.91 mm

MOUNT

There are 2 methods to mount GXV3615WP_HD.



Bottom Mounting Socket

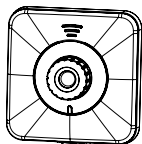


Back Mounting Socket

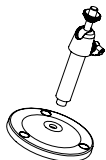
PRECAUCIONES

- No intente abrir, desarmar o modificar la unidad
- No use un adaptador de corriente de otra marca
- No exponga esta unidad a temperaturas fuera de este rango: -10°C a $+55^{\circ}\text{C}$
- No exponga esta unidad a condiciones húmedas fuera del rango de 10 a 90% RH (no condensadas)

CONTENIDO



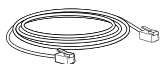
GXV3615WP_HD



SOPORTE DE MONTURA



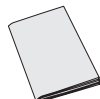
ADAPTADOR DE CORRIENTE



CABLE ETHERNET



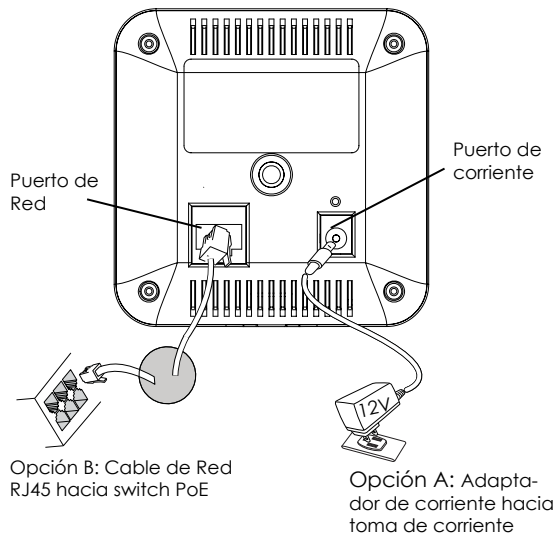
TORNILLOS DE MONTURA



GUÍA DE INSTALACIÓN RÁPIDA

CONEXIÓN DEL GXV3615WP_HD

Observe la ilustración de abajo cuando siga las instrucciones en la página siguiente



Nota: Utilice solo una opción A o B

Si el usuario elige opción A,

Paso 1: Conecte el conector pequeño y redondo del adaptador de corriente en el puerto de corriente. Conecte el otro extremo en la toma de corriente.

Paso 2: Conecte el cable de red RJ45 en el Puerto de red. Conecte el otro extremo en el hub/switch/router.

Si el usuario elige opción B:

Paso 1: Conecte el cable de red RJ45 en el puerto de red. Conecte el otro extremo en el switch de PoE.

Nota:

Para poder configurar los ajustes de Wi-Fi, primero debe conectarse a la cámara usando el cable de red y luego usar el navegador para realizar la configuración.

CONFIGURACIÓN DEL GXV3615WP_HD

Configure el GXV3615WP_HD usando el Explorador Internet de Microsoft

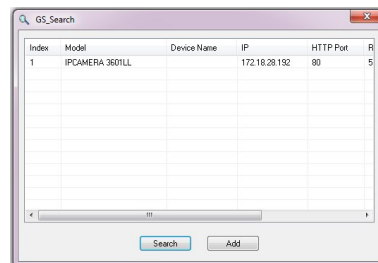
Conecte el GXV3615WP_HD al servidor DHCP

Paso 1: Navegue su explorador hacia: http://www.grandstream.com/support/gxv_series_surveillance/general/resources/gx_search.zip

Paso 2: Ejecute la herramienta GS_Search de Grandstream que acaba de bajar.

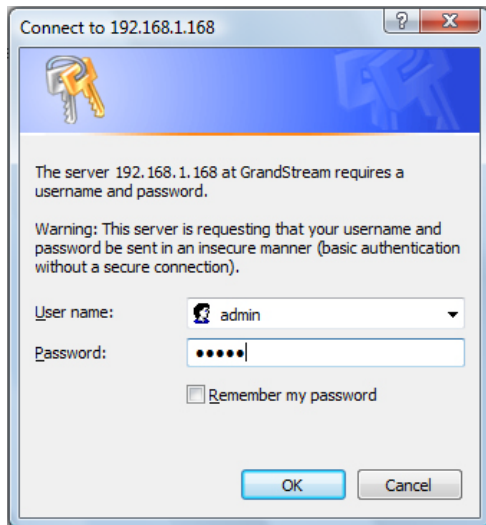
Paso 3: Haga click en el botón de para iniciar la detección de equipos.

Paso 4: Los equipos detectados aparecerán en la pantalla.



Paso 5: Abra Microsoft Internet Explorer en su PC. Ingrese la dirección IP en la barra de direcciones.

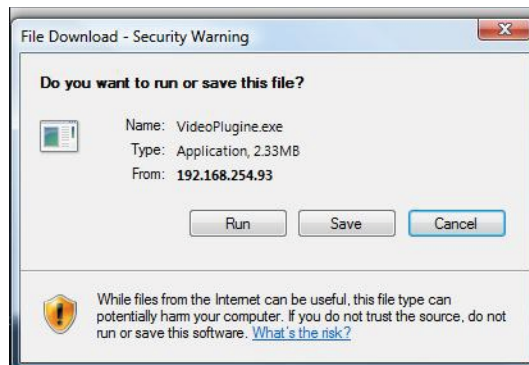
Paso 6: Una ventana aparecerá en donde deberá ingresar el nombre de usuario y la contraseña. De fábrica el nombre de usuario de administrador y la contraseña son ambos admin.



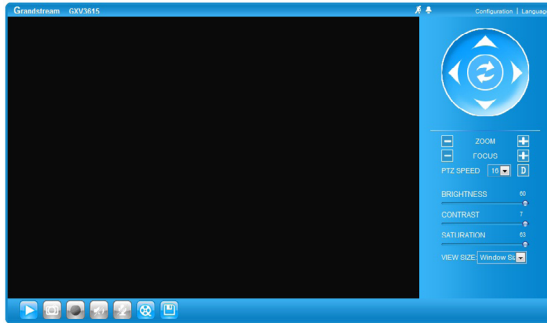
Paso 7: Luego de ingresar a la página web, su explorador le indicará que se necesita instalar o actualizar el plug in de video para poder visualizar la imagen. Haga click en el texto para descargar el archivo.

You need to install or update the video plugin, please refresh the page after the download and install! Click Download!

Paso 8: Grabe el archivo VideoPlugine.exe en su PC y luego ejecútelo, luego de esto reinicie Internet Explorer, luego recibirá un mensaje de confirmación sobre la instalación del plug in de video.



Paso 9: Una vez que la instalación del plug in este completada, podrá ver la página web mostrada en la siguiente página. Haga click en el botón de play para poder ver el video.



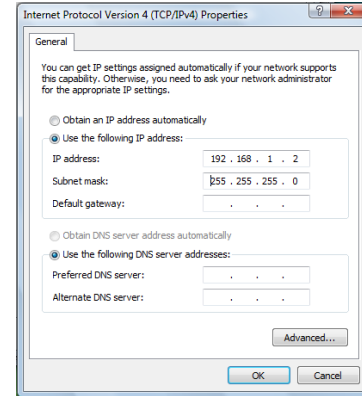
Paso 10: Para mas configuraciones y propiedades avanzadas vaya al menú principal de la izquierda.

Conecte la GXV3615WP_HD usando una dirección IP estática.

Si la cámara no recibe respuesta del servidor DHCP después de 3 minutos, se puede ingresar usando la IP de fábrica 192.168.1.168

Paso 1: Conecte su PC y el GXV3615WP_HD a la misma red.

Paso 2: Coloque la IP de su PC en 192.168.1.X. Coloque la máscara de red en 255.255.255.0.

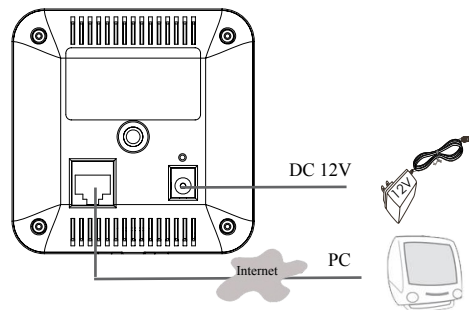


Paso 3: Abra su explorador de Internet Microsoft. Coloque 192.168.1.168 en la barra de dirección.

Paso 4-7: Por favor referirse a los pasos 6-9 en la página 15.

Por favor baje el manual de usuario y FAQ para más instrucciones de configuración:
<http://www.grandstream.com/support>

DIAGRAMA DE CONEXIÓN DEL GXV3615WP_HD

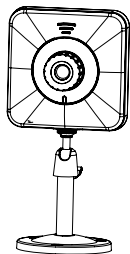


ESPECIFICACIONES DEL LENTE DEL GXV3615WP_HD

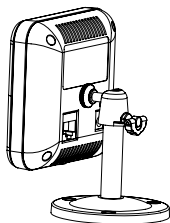
Montura del Lente	M12
Formato de Imagen	1/3"
Sensor de Imagen	CMOS
Longitud focal	4.2 mm
Angulo de visión	71°
Abertura	1.8
Tamaño	14x12.91 mm

MONTURA

Existen 2 métodos para instalar el GXV3615WP_HD



Zócalo de montura inferior

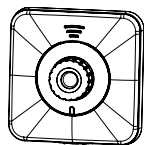


Zócalo de montura posterior

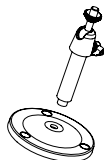
PRECAUTIONS

- Ne pas tenter d'ouvrir, de désassembler ou de modifier le dispositif
- Ne pas utiliser un adaptateur d'alimentation tiers
- Ne pas exposer cet appareil à des températures hors de la plage de -10 °C à +55 °C
- Ne pas exposer le GXV3615WP_HD à un environnement avec humidité hors de la plage de 10-90% RH (sans condensation)

CONTENU DU PACK



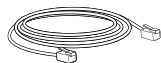
GXV3615WP_HD



Stand de montage



Adaptateur d'alimentation



Câble Ethernet



Vis de montage

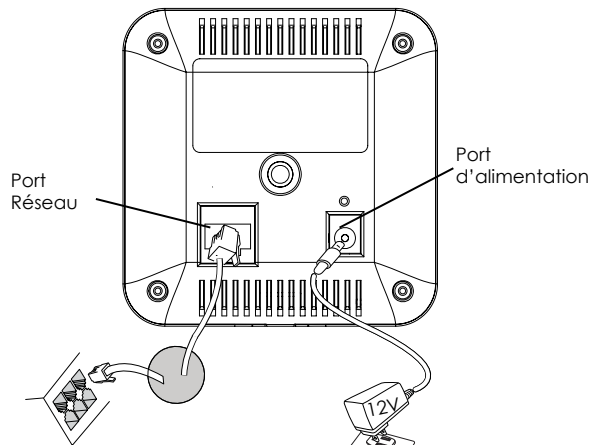


Guide d'installation express

~21~

CONNEXION DU GXV3615WP_HD

Reportez-vous à l'illustration ci-dessous en suivant les instructions sur la page suivante.



Option B : Câble Ethernet RJ45 à un switch avec port Ethernet pré-alimenté (PoE)

Option A : Adaptateur d'alimentation à une prise électrique

NOTE: Choisissez l'option A si vous utilisez l'alimentation, ou choisissez l'option B si vous utilisez un port Ethernet pré-alimenté (PoE).

~22~

Si l'utilisateur choisi l'option A

Etape 1: Insérez l'adaptateur d'alimentation dans le port 12V DC du GXV3615WP_HD. Branchez l'autre extrémité à une prise électrique.

Etape 2: Branchez un câble Ethernet RJ45 au port réseau. Branchez l'autre extrémité à un hub/switch/routeur.

Si l'utilisateur choisi l'option B

Etape 1: Branchez un câble Ethernet RJ45 sur le port réseau. Branchez l'autre extrémité à un switch avec port Ethernet pré-alimenté (PoE).

Note:

Afin de mettre en place les paramètres Wi-Fi, veuillez vous connecter d'abord à l'appareil via le port Ethernet et configurez les propriétés Wi-Fi, en utilisant le navigateur Internet.

LA CONFIGURATION DU GXV3615WP_HD

Configurer le GXV3615WP_HD en utilisant le navigateur Microsoft Internet Explorer

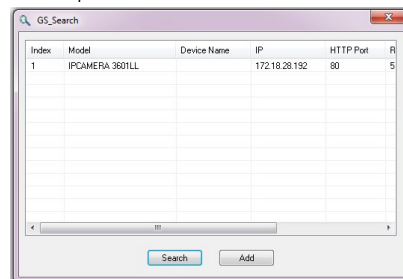
Configurer le GXV3615WP_HD à un serveur DHCP

Etape 1: Accédez à ce lien dans votre navigateur: http://www.grandstream.com/support/gxv_series_surveillance/general/resources/gs_search.zip

Etape 2: Exécutez l'outil de Grandstream GS_Search, que vous venez de télécharger.

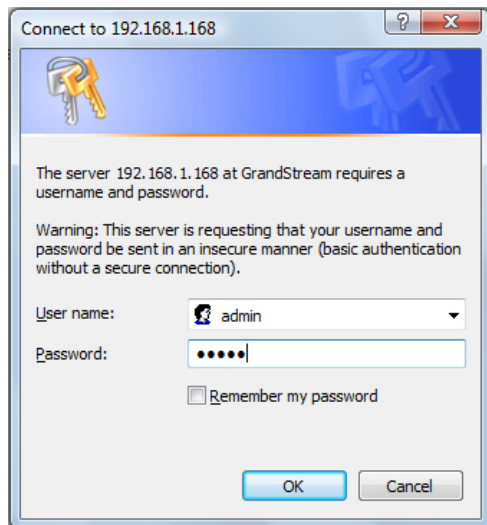
Etape 3: Cliquez sur pour commencer la détection des appareils

Etape 4: Les appareils détectés s'afficheront dans le champ de sortie.



Etape 5: Ouvrez Microsoft Internet Explorer sur votre PC. Saisissez l'adresse IP trouvée à l'étape 4 dans la barre d'adresse.

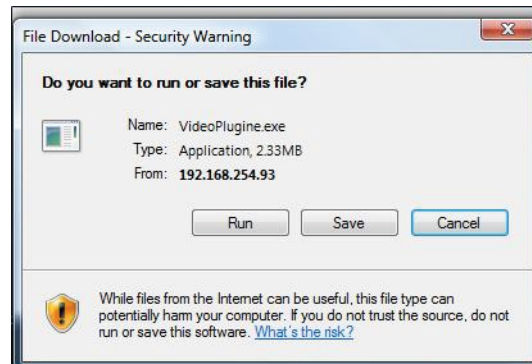
Etape 6: Une fenêtre pop-up apparaîtra avec invite à entrer un nom d'utilisateur et un mot de passe. Le nom d'utilisateur et le mot de passe administrateur par défaut sont définis sur "admin" à la configuration d'origine par défaut.



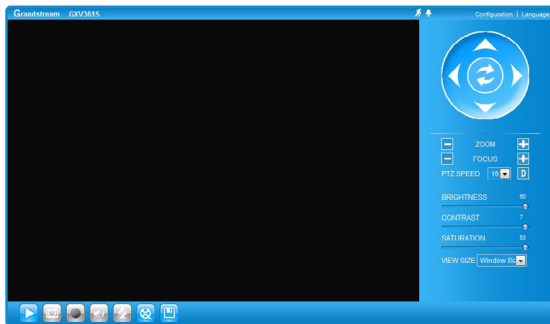
Etape 7: Une fois connecté sur l'interface Web du GXV3615WP_HD, l'appareil indiquera que vous devez installer ou mettre à jour le plugin video. Cliquer sur le texte pour le télécharger.

You need to install or update the video plugin, please refresh the page after the download and install! Click Download!

Etape 8: Enregistrez le fichier VideoPlugine.exe et puis exécutez-le sur votre ordinateur. Après le redémarrage d'Internet Explorer, vous devez obtenir un message de confirmation concernant l'installation.



Etape 9: Une fois l'installation du plugin est terminée, vous allez obtenir la page Web illustrée sur la page suivante. Cliquez sur le bouton de lecture pour afficher le flux vidéo.



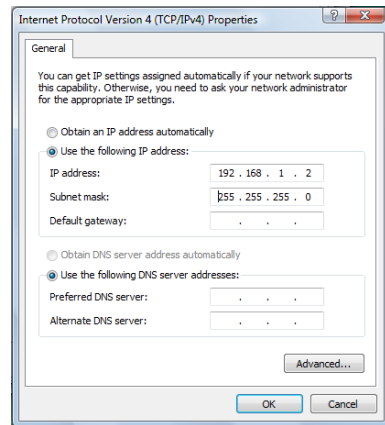
Etape 10: Utilisez le menu sur le côté gauche de l'interface web pour des paramètres de configuration plus avancés.

Connecter le GXV3615WP_HD en utilisant une adresse IP statique

Si la caméra ne reçoit pas de réponse du serveur DHCP au bout de 3 minutes, vous pouvez y accéder par l'adresse IP par défaut 192.168.1.168

Etape 1: Connectez votre PC et le GXV3615WP_HD au même réseau.

Etape 2: Fixez l'adresse IP de votre PC à 192.168.1.X et le masque sous réseau à 255.255.255.0.

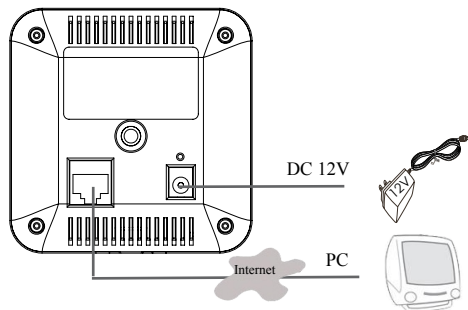


Etape 3: Ouvrez le navigateur Microsoft Internet Explorer et tapez 192.168.1.168 dans la barre d'adresse.

Etape 4-7: Référez-vous SVP aux étapes 6-9 à la page 25.

Pour les instructions de configuration détaillées, veuillez télécharger le manuel d'utilisation et la FAQ:
<http://www.grandstream.com/support>

EXEMPLE DE DIAGRAMME DE CONNEXION DU GXV3615WP_HD

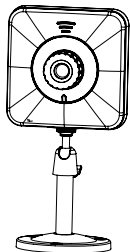


SPECIFICATIONS DE LA LENTILLE DU GXV3615WP_HD

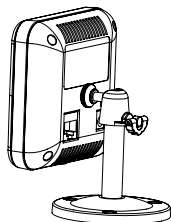
Monture de caméra	M12
Format de l'image	1/3"
Capteur d'image	CMOS
Distance Focale	4.2 mm
Ouverture	1.8
Angles de vue	71°
Taille	14x12.91mm

MONTAGE

Il y a 2 méthodes pour monter la série GXV3615WP_HD



Trou de montage en bas

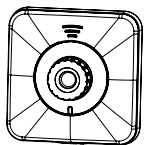


Trou de montage arrière

注意事项

- 请不要打开、拆卸或修改该设备
- 请不要使用第三方的电源适配器
- 请不要在超出-10至55摄氏度的环境下使用此设备
- 请不要将GXV3615WP_HD系列暴露在超出相对湿度10-90%范围外的环境下

包装内容



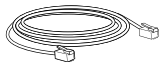
GXV3615WP_HD



底座支架



12V DC 电源



以太网线



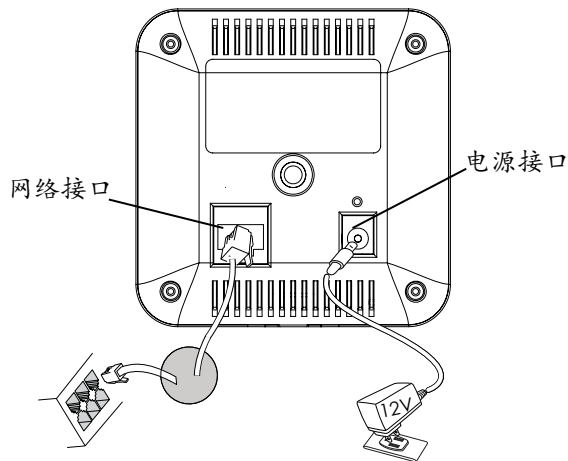
螺钉



快速入门指南

GXV3615WP_HD 连接方法

请参照下图以及下一页的操作说明



方案B: 使用RJ45以太网接口
通过PoE供电

方案A: 使用12V
DC 电源适配器
供电

注意: 选择A方案使用电源适配器给设备供电
或选择B方案使用PoE给设备供电

方案A

步骤 1: 将电源适配器与GXV3615WP_HD的12V DC 端口相连;

步骤 2: 将RJ45网线一端与网络接口相连, 另一端与集线器、交换机或路由器相连。

方案B

步骤 1: 将RJ45网线一端连入GXV3615WP_HD网络接口, 另一端与以太网供电交换机相连 (PoE)。

注:

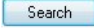
在通过WiFi无线连接摄像机之前, 需要先通过以太网口连接之后在配置页面先配置好WiFi的参数之后才能通过无线访问。

GXV3615WP_HD配置

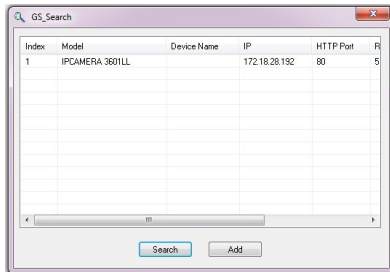
连接GXV3615WP_HD到DHCP服务器环境下, GXV3615WP_HD默认通过DHCP获取IP地址

步骤1: 通过浏览器访问地址下载IP搜索工具
http://www.grandstream.com/support/gxv_series_surveillance/general/resources/gx_search.zip

步骤2: 运行下载的IP搜索工具

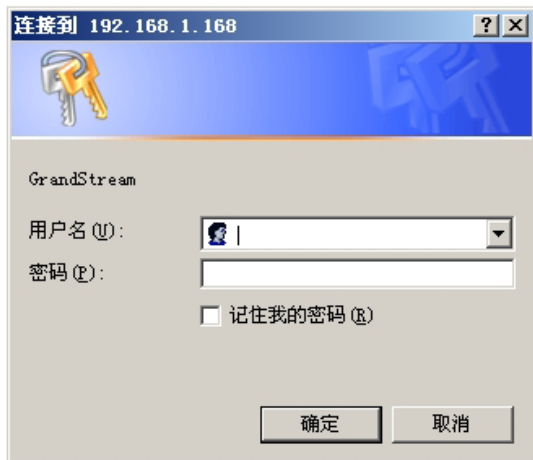
步骤3: 点击  按钮, 搜索该网段下的设备IP地址

步骤4: 搜索到的设备IP地址及HTTP端口将显示在以下界面。



步骤5: 打开IE浏览器, 在地址栏输入搜索到的设备IP地址。

步骤6: 界面将会跳出输入用户名及密码的验证框, 出厂时默认的用户名和密码均为: admin

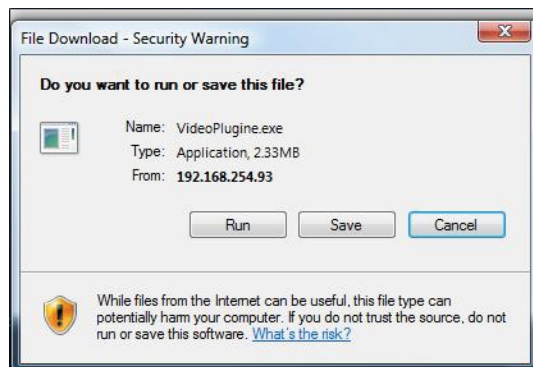


用户名密码提示窗口

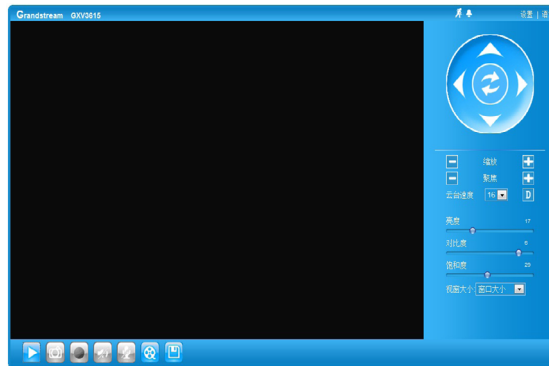
步骤7: 登录到GXV3615WP_HD网络界面后, IE浏览器将提示您安装或更新插件。

You need to install or update the video plugin, please refresh the page after the download and install! Click Download!

步骤8: 保存VideoPlugine.exe并且在电脑上运行。重新启动IE浏览器, 您将会看到以下窗口提示安装信息;



步骤9: 点击网络用户界面左侧的菜单进行更多的高级配置。



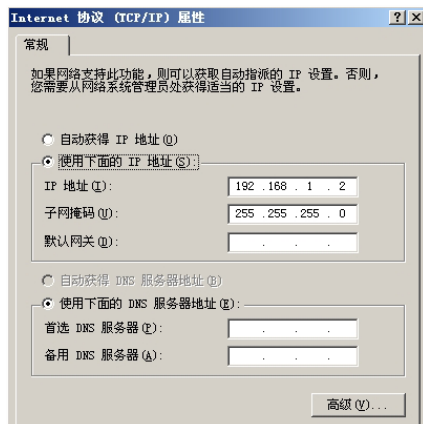
步骤10: 点击网络用户界面左侧的菜单进行更多的高级配置。

通过默认的静态IP地址访问

如果将GXV3615WP_HD置于非DHCP环境下或者GXV3615WP_HD未从DHCP服务器得到响应3分钟之后，GXV3615WP_HD系列将可以使用默认的静态IP地址：192.168.1.168访问。

步骤1: 将您的PC与GXV3615WP_HD通过双绞线相连，或将您的PC与GXV3615WP_HD系列接入同一网段；

步骤2: 将您的PC的IP地址设置为192.168.1.X，将子网掩码设置为255.255.255.0。如下图所示：

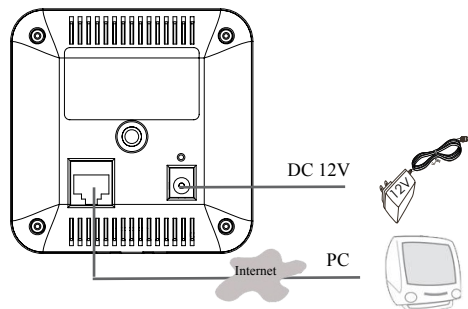


步骤3: 打开微软的IE浏览器，在IE地址栏中输入GXV3615WP_HD出厂默认IP地址192.168.1.168；

步骤4: 请参考第35页中步骤6-9

注意: 请下载用户手册和常见问题解答，以取得更详细的配置说明。下载地址：
<http://www.grandstream.cn>

GXV3615WP_HD连接示意图

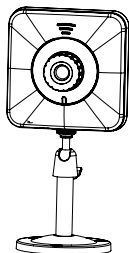


GXV3615WP_HD摄像镜头参数

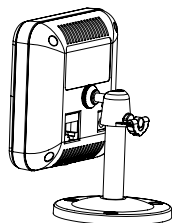
镜头接口	M12
像面尺寸	1/3"
传感器	CMOS
焦距	4.2 mm
视场角	71°
通光孔径	1.8
尺寸	14x12.91 mm

支架安装

GXV3615WP_HD配备了两个支架安装螺孔



底部



背部